

SOLITRAUMA, notre vedette discrète

Au cours des 16 années qu'a duré notre évolution, nous avons d'abord recommandé de donner SOLITRAUMA au moment du vêlage au veau et à la mère. Avec les années, les producteurs l'ont essayé à toutes les sauces et c'est peu à peu devenu un allié précieux de tous les jours. Il a calmé le jeu lors de taillage des sabots, des transports, de brûlage de cornes et a raccourci la convalescence et les séquelles d'accidents.

**Bien des clients l'achètent au quatre litres!
Voici quelques courts témoignages :**

SOLITRAUMA :

Yves . « Formidable, le produit. Merci infiniment, mes vaches vont aux champs et elles sont relaxes. »

Daniel « Je donne SOLITRAUMA aux vaches qui viennent de vêler, elles s'endorment pendant une heure et quand le chariot à moulée passe, elles se réveillent en pleine forme. »

Sylvain . Il a taillé les sabots à 52 vaches et il a donné SOLITRAUMA. « Incroyable! »

SLabo Solidago

Du traitement des symptômes à la gestion de la santé



Traitements >> - dartres, - piétin, - mammites, - etc.

Visite de ferme >> une réponse aux questions soulevées par nos producteurs

L'alimentation >> première cause des problèmes de santé

Un plan de santé animale
SANS RETRAIT DE LAIT OU DE VIANDE

Une alternative aux antibiotiques
pour les vaches, les porcs, les poulets, les chèvres laitières,
et les veaux sous la mère

Soutien technique
(418) 354-2659
1 866 354-2659
 FAX: (418) 354-1347

Internet :
 cdoyer@globetrotter.net
 www.labosolidago.com

Table des matières	
Le mot de Clément	3
Une méthode qui a fait ses preuves	5
Suivi Producteurs 2007	6
Kit drainage et reminéralisation	7
Trop occupé ? La famille du Labo s'agrandit, on s'occupe du porc	8
Kossa coûte?	9
Plan de santé Cheval	10
Mamites par quartier	11
Le mot de notre homéopathe	12
Témoignages	14
Nouveau conseiller technique en Montérégie.	19
Le cours 101	20
Aperçu des produits	21
Parasitose bovines	23
Qui sommes-nous ?	26
Nouvelle conseillère technique au Bas-St-Laurent	27
Pour votre information	27

Nos intervenants :

- Clément Doyer
- Martine Jourde
- Annie Boudreau
- Lorraine Desruisseaux
- Patrick Désilet
- Karine Girard
- Louis Arès
- Pascale Chamberland

Marketing :

- Joad Blouin : graphisme, édition et webmestre.
- (www.labosolidago.com)

Notre équipe de production :

- Claire Huard, hortultrice et superviseuse.
- Hélène Tourigny, fabrication et expédition.

Administration et comptabilité :

- Jeannette Michaud : réceptionniste et secrétaire.
- France Beaumont : comptable.
- comptable.

Adresse postale :

205, Quatrième Rang Ouest
 Sainte-Louise (Québec)
 G0R 3K0

NOUVELLE CONSEILLÈRE TECHNIQUE AU BAS-ST-LAURENT

C'est avec plaisir et fierté que je joins l'équipe de Labo Solidago en tant que conseillère technique dans le secteur du Bas-St-Laurent. Notre motivation première étant l'équilibre et la santé de votre troupeau.

Les connaissances acquises et l'expérience de Labo Solidago, me permettront de vous offrir un service d'information et de suivi de notre Plan de santé.

Vous profiterez d'un nouveau concept, afin de vous soutenir dans votre

nouvelle démarche vers l'autonomie, pour maintenir l'état de santé de vos animaux.

Je serai à votre disposition pour de l'information et répondre à vos questions soit par téléphone ou lors d'une visite de ferme gratuite.

Karine Girard, nouvelle conseillère technique.

Région du **Bas-du-Fleuve** :

Tel : **418-856-4267**

E-mail : **karine@labosolidago.com**

POUR VOTRE INFORMATION

APPELEZ-NOUS SANS FRAIS AU

1-866-354-2659

Prenez rendez-vous avec notre conseiller-ère pour une visite de ferme.

Après avoir observé les signaux que les vaches envoient, il-elle vous conseillera sur les premiers facteurs à modifier pour améliorer la santé de vos vaches.

Il-elle vous fera parvenir ensuite un rapport écrit sur les observations et les recommandations.

Si vous désirez un suivi sur mesure, il-elle reviendra vous rencontrer à intervalle régulier et verra avec vous à ajuster les traitements homéopathiques pour en arriver à une production plus rentable et plus agréable.

Vous verrez s'estomper les soucis de santé chez vos vaches.

Région de **Mirabelle et l'ouest** :

Pascale Chamberland, **450-553-1001**

Région de **Granby** :

Louis Arès, **450-378-6985**

Région du **Bas-du-Fleuve** :

Karine Girard **418-856-4267**

Région de **Lotbinière et partout** :

Annie Boudreau, **418-796-3489**

QUI SOMMES-NOUS ?

Depuis 15 ans, le Labo Solidago de Ste-Louise-des-Aulnaies offre aux producteurs une alternative aux antibiotiques. Voici notre équipe :

Nos conseillers et formateurs :



Clément Doyer, fondateur, conseiller et formateur

Partout :

Tel : 1-866-354-2659

E-mail : cdoyer@globetrotter.net



Pascale Chamberland, nouvelle conseillère technique.

Région de Mirabelle et l'ouest :

Tel : 450-553-1001

E-mail : pascale@labosolidago.com



Annie Boudreau, conseillère technique et intervenante.

Région de Lotbinière et partout :

Tel : 418-796-3489

E-mail : annie@labosolidago.com



Louis Arès, nouveau conseiller technique.

Région de Granby (montérégie) :

Tel : 450-378-6985

E-mail : louis@labosolidago.com

LE MOT DE CLÉMENT

Mon mot avait été composé et portait sur le foin sec quand je suis tombé sur l'article de Daniel Roussel dans la revue « Le producteur de lait québécois » de septembre 2006. Avec sa permission, nous le reproduisons presque intégralement ici.

Clément Doyer

Pour la vache, le foin est un aliment santé!

- Qu'apporte donc le foin sec à la ration des vaches laitières?

La tendance à la mécanisation rapide et efficace de la récolte et l'automatisation de l'alimentation exerce une pression négative sur la présence du foin sec dans la ration. Plus encore, différents produits de l'industrie ajoutés à la ration prétendent se substituer aux effets bénéfiques du foin en matière de physiologie ruminale. Plusieurs études tendent aussi à démontrer que le foin n'est pas nécessaire pour faire du lait. Dans ce contexte, l'avenir du foin sec dans la ration semble bien incertain; à moins que les vaches, dans un recours collectif visant l'amélioration de leur santé, en réclament!

- La densité de la ration

La plupart des rations modernes à base d'ensilage sont acides, humides et hautement digestibles. Elles transitent rapidement dans le système digestif, réduisant ainsi l'absorption des nutriments. Si elles comprennent une forte proportion de concentrés ou si la séquence de distribution des aliments crée des conditions acidifiantes, elles peuvent provoquer de l'acidose.

De son côté, le foin sec tend à ralentir la vitesse du transit alimentaire en diminuant la densité de la ration. Le tissu fibreux flotte à la surface du rumen. Il crée une chambre de rétention des concentrés à l'intérieur du rumen, retardant ainsi leur fermentation.

Cette action est nécessaire pour étaler la fermentation des grains dans le temps, réduisant leur potentiel acidogène.

La présence de foin dans la ration favorise également le processus de rumination. Ce faisant, une production importante de salive maintient le pH du rumen à un niveau relativement neutre. Un flux liquidien de 15 litres par kg de matière sèche ingérée, apportée par une

ration à base de fibres longues, équilibre le pH ruminal aux alentours de 6.35. Dans un système tout à fait cyclique, le pH pratiquement neutre favorise les contractions du rumen, une rumination intense, la production de salive, un transit alimentaire lent et la fonction d'absorption des nutriments.

Un foin sec produit, lors de la rumination, une neutralisation du pH du rumen, que l'on peut également obtenir en ajoutant des tampons à la ration. Mais il produit, aussi et en plus un flux liquidien équilibrant les vitesses de fermentation de chaque aliment et un ralentissement du transit digestif.

- La dégradabilité de la ration

N'ayant pas fermenté en silo comme les ensilages, le foin sec conserve toute la qualité de ses protéines. C'est une qualité nutritive donnée par l'intégralité des protéines qui ne sont pas brisées par la fermentation. La dégradabilité, disons faible en regard des fourrages fermentés, limite les excès d'azote au rumen et les pertes sous forme d'ammoniac dans l'air et dans l'urine. À cause de la rumination, une bonne partie de l'ammoniac produit est recyclé dans la salive produite en grande quantité. Le synchronisme protéine-fibre-énergie est

plus facilement rencontré et les résultats se traduisent par un lait riche en gras et en protéine, une considération non négligeable à l'heure du paiement du lait selon les composants et leur ratio. Les protéines du foin, particulièrement les non dégradables, sont les plus économiques sur le marché.

Pour bénéficier des effets positifs du foin, la vache en requiert 4 à 6 kg par jour, répartis en repas d'au moins 1 kg. Il est préférable de le servir avant la distribution des concentrés et des ensilages jeunes, rapidement digestibles.

Dans les années à venir, plusieurs prévoient une augmentation de la proportion des ensilages dans la ration par la croissance des systèmes d'alimentation en ration totale mélangée (RTM). Les vaches subissent plusieurs stress qui proviennent principalement du mode de stabulation et d'alimentation, mais aussi de leur haut niveau de production. Elles méritent l'inclusion dans leur ration d'un aliment santé, un foin sec préparant le rumen à l'optimum de ses fonctions.

Daniel Roussel, agronome, professeur, Institut de technologie agroalimentaire, corps de La Pocatière

Strongyloses :

a- strongylose respiratoire : cette forme à base de strongles se contracte surtout l'été dans les élevages bovins en stabulation libre dans des bâtiments, elle est très contagieuse chez les animaux de 4 à 24 mois et provoque des pertes importantes dans les élevages. L'immunité partielle acquise est des plus importantes à développer dans ces cas. C'est pourquoi on donnera dans ce cas un protocole comme pour les coccidioses, mais avec quelques changements de séquences pour mieux couvrir cette forme particulière de parasitose :

- i. Mères :** SOLIPARASITE, 10cc une semaine avant le vêlage et une fois après, si le veau est allaité
- ii. Veaux :** SOLIPARASITE, 5cc le jour 1; SOLINTOX, 5cc, jour 2; SOLIVERS, 5cc, jour 3; SOLIBVD, 5cc, le jour 4; SOLICAR, 5cc, le jour 5. Même séquence, une fois par mois, à 1,2,3,4,6, 8, 10, 12 mois, surtout les mois de printemps et d'automne. Sauter les mois d'été, si en pâturage.
- iii.** Les jours 4. des mois 4, 8 et 12, remplacer SOLIBVD par SOLIIBR, surtout si ces mois tombent en hiver.

b- strongyloses digestives, fasciolose et babébiose (ou piroplasmose): le développement de

ces parasitoses est intimement lié et influencé par le système de production en élevage bovin : le pâturage. Cela touche la totalité des jeunes animaux en première et deuxième saison de pâture, les animaux de plus de deux ans bénéficiant de la fameuse immunité partielle spécifique par l'équilibre hôte-parasite.

Plusieurs facteurs peuvent influencer négativement le développement de cette immunité : les conditions humides et froides prolongées, les traitements chimiques anti-parasitaires de printemps ou récurrents (moins de 4 mois entre), l'extensification des élevages, une mauvaise gestion des rotations, la séparation des générations parents-veaux, du pâturage d'automne prolongé, les vélages d'hiver (contamination maximale en août après le sevrage) ou de printemps (pas assez de contact avec les parasites).

- i.** Traiter les veaux et jeunes adultes jusqu'à deux ans, à des moments critiques, comme au début de la mise au pâturage (juin), puis vers la fin du pâturage, avant la rentrée en novembre (avec au moins 4 mois d'écart) et tenant compte des variations climatiques importantes, avec les séquences des strongyloses respiratoires décrites en a.

Cryptosporidose : atteint les 89% des troupeaux, essentiellement les veaux en maternité, la période critique étant dès les premiers jours de vie, jusqu'à 6 semaines de vie; le veau ingère des œufs qui envahissent les cellules de l'intestin, produisant une diarrhée liquide, jaunâtre à verdâtre, de 5 à 7 jours, pouvant aller jusqu'à tuer le jeune veau par déshydratation.

Il faut donc donner un traitement préventif à la mère et au veau, autour de la période critique du vêlage, en priorité :

Mères : SOLICRYPTO *, 10cc une semaine avant vêlage et une fois après, si veau allaité

Veaux : SOLICRYPTO* , 5cc , jour 1, 2, 3, 4, 5 de vie, puis à 12j, 19j et 45j de vie

Coccidiose et giardiose : la coccidie se multiplie, puis produit des œufs qui explosent en se multipliant à l'intérieur des cellules intestinales, alors que le giardia se divise comme une bactérie à l'extérieur des cellules auxquelles il adhère, infestant les veaux et les jeunes adultes qui peuvent excréter les œufs et donc des protozoaires capables de résister à l'extérieur de l'hôte jusqu'à 6 mois pour le giardia et jusqu'à 12 mois pour la coccyidiose.

La coccidiose est présente chez 100% des troupeaux, alors que le giardia en atteint 46%, surtout par des diarrhées liquides verdâtres, avec sang parfois, durant des périodes de 5-6 jours (coccidiose) ou des fumiers pâteux ou semi-liquides par périodes récurrentes de deux jours (giardiose), entraînant déshydratation et retard de croissance.

Il faut traiter préventivement les mères et les veaux autour du vêlage, puis jusqu'à un an, pour favoriser une immunité partielle des jeunes adultes.

D'autre part, il convient de traiter préventivement pour d'autres bactéries ou virus qui joignent leur action à celle des protozoaires, comme le rota virus, le BVD. Voici donc le plan proposé pour couvrir toute la période critique :

Mères : SOLIPARASITE, 10cc une semaine avant vêlage et une fois après, si veau allaité

Veaux : SOLIPARASITE, 5 cc, jour 1; SOLINTOX, 5cc, jour2; SOLIVERS, 5cc, jour 3; SOLIBVD, 5cc. Jour4; SOLICAR, 5cc, jour 5. Même séquence 1fois par mois, à 1,2,3,4,6,8,10, et 12 mois, mais avec 10cc à partir de 6 mois.

UNE MÉTHODE QUI A FAIT SES PREUVES DEPUIS PLUS DE 15 ANS CHEZ PRÈS DE 700 PRODUCTEURS.

Avec l'homéopathie animale et ses plans de santé conçus avec et pour les producteurs (qui sont près de 700 à travailler avec nous à présent), le Labo Solidago vous offre non seulement une alternative valable et concurrentielle aux approches conventionnelles (dont les antibiotiques), mais surtout la capacité de prévenir et d'agir au niveau des causes de problèmes chroniques.

À QUI S'ADRESSE LE PLAN DE SANTÉ?

- Au producteur intéressé par une alternative aux méthodes utilisées dans l'industrie, sans retrait de lait ni retrait de viande;
- À celui qui voit les problèmes de santé de son troupeau augmenter continuellement, malgré les antibiotiques et les vaccins;
- À celui qui veut en savoir plus.

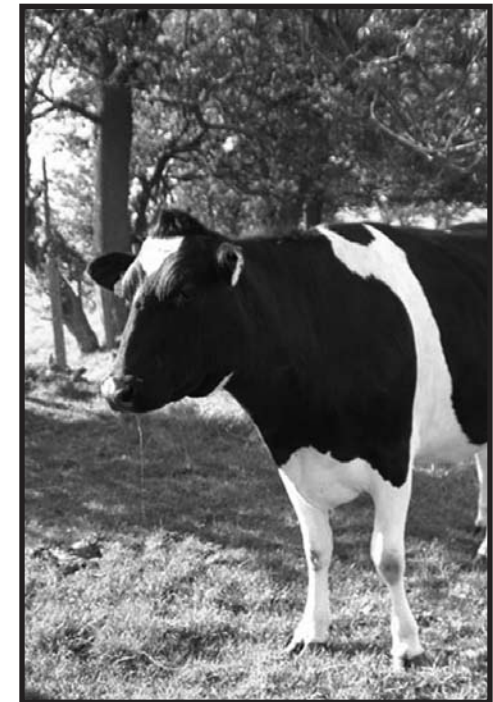
LES ÉLEVAGES VISÉS AVEC PLAN DE SANTÉ ÉTABLIS

- Production laitière(vaches, chèvres, brebis)

- Production bovine
- Production porcine

PROBLÈMES FACILEMENT RÉGLÉS.

- Mammites aiguës
- Diarrhée
- Piétin
- Dartres
- Problèmes respiratoires
- Et bien d'autres



Nouveau cet automne.

Après 16 années sans suivi auprès de nos clients, nous avons demandé à des intervenants sans lien avec le Labo Solidago et qui visitent régulièrement votre ferme de s'informer auprès de vous et de nous rapporter l'évolution des soins de santé dans votre élevage.

Nous travaillons en ce moment à établir un mode de fonctionnement qui nous permettra de mieux tenir à jour votre dossier, ce qui vous assurera un meilleur service.

Si vous choisissez de tenir un registre vous-même des interventions effectuées au quotidien, nous vous ferons parvenir une tablette et vous n'aurez qu'à remettre la page du mois à l'intervenant lors de sa visite mensuelle ou nous l'expédier. Sinon, vous n'aurez qu'à répondre à quelques courtes questions pour qu'il puisse remplir sa feuille de suivi.

Nous pensons combler ainsi une lacune qu'il devenait de plus en plus urgent de régler, le **suivi**.

Nous croyons que cette approche améliorera le service offert par le Labo et nous aidera à maintenir vos animaux en meilleure santé.

Il y a eu durant 2005 une période stimulante pour l'homéopathie (TV, radio, tout le monde en parlait!) qui a contribué à nous orienter davantage vers une démarche de recherche.

Cette recherche était jusque là plus terre à terre, pragmatique et basée sur les symptômes. Pour qu'elle devienne plus pointue, scientifique, avec des statistiques validées, cela exige de tenir un registre.

Pour vous remercier de tenir ce registre, nous offrons un kit drainage SOLIFOI-SOLIDRAIN aux cent premiers producteurs-clients cet automne.

Ah oui, j'oubliais, à leurs vaches aussi!
Valeur : **3\$ par vache**.

SVP, mentionner le **suivi** lors de votre prochaine commande, Jeannette vous inscrira.

Ceux qui prendront un forfait de visites de ferme auront automatiquement le suivi, le rapport écrit de la visite régulière du (de la) conseiller-ère est le registre idéal pour des statistiques basées sur une fiche d'observations.

Les parasitoses bovines, surtout celles des helminthes (strongles respiratoires et digestifs...) et des protozoaires (coccidies, cryptosporidies et giardia) sont responsables de problèmes de santé respiratoire et surtout de malabsorption intestinale, avec diarrhées, déshydratation, retard de croissance, amaigrissement, voire mort, chez les veaux et les jeunes bœufs de moins de 2 ans (30% de mortalité chez les jeunes veaux pour la cryptosporidiose).

L'utilisation systématique d'anti-parasitaires chimiques radicaux, surtout à l'automne, peut être efficace pour traiter les coccidioses, mais peut s'avérer dangereux et inutile pour traiter les cryptosporidioses des veaux nouveaux-nés, sans compter leur effet néfaste sur l'immunité concomitante nécessaire aux bêtes pour véritablement résister aux infestations massives suivantes (spécialement les strongyloses).

En effet, l'immunité concomitante est une immunité partielle acquise par un individu vis-à-vis d'une parasitose, par un équilibre hôte-parasite, où le parasite n'est pas complètement éliminé, mais devient peu agressif; la multiplication

et reproduction des parasites n'est pas complètement bloquée, mais empêche la sur-infestation.

Cette immunité spécifique pour chaque sorte de parasite est lente à s'installer; on peut l'observer chez les adultes, alors que les jeunes restent plus sensibles aux infestations par manque d'immunité spécifique.

Enfin, cette immunité partielle diminue rapidement (en quelques semaines) si un traitement anti-parasitaire chimique est entrepris, par disparition des formes de parasites; l'individu déparasité devient de ce fait très sensible à une nouvelle infestation.

L'immunité partielle diminue lors de la gestation, ce qui a pour effet de provoquer la multiplication des parasites et leur communication aux jeunes veaux.

C'est pourquoi Labo Solidago s'est penché sur une approche plus globale et plus profonde du problème et vous présente ses protocoles anti-parasitaires, à la fois spécifiques et respectueux de la capacité d'auto-immunisation des bovins, autant ceux du laitier que ceux de la production de viande. Le tout, sans retrait de lait ou de viande!

Soliman : traitement de l'inflammation(*pattes, mamelle ou autre*)

Solimet : prévention et traitement des métrites. (avec Solisep)

Solimod1 : modificateur de terrain pour bétail à viande.

Solimod2 : modificateur de terrain pour bétail laitier. (*holstein*)

Solimod3 : aide à l'assimilation des protéines dans traitement de terrain (*chronique*)

Solimod4 : modificateur de terrain, régularise le pancréas, combat l'acidose.

Solimod5 : modificateur de terrain, stimule le pancréas, stimule la fertilité.

Solimod6 : modificateur de terrain, régulateur du rumen et de l'intestin.

Néospora : remplacement du vaccin, prévention et traitement de la maladie.

Solintox : traitement des intoxications alimentaires ou mammite et métrite toxique.

Soliosgras : traitement des os gras. (avec Solisep)

Solipiétin : prévention et traitement du piétin.

Solipiétin2 : traitement du piétin

d'Italie (*phase avancée*)

Solipur : bain de trayon.

Solirein : prévention et traitement des infections urinaires et rénales. (avec Solisep)

Solisep : Prévention et traitement de l'*infection*, stimulant immunitaire, *fièvre, vitalité, diarrhée*.

Solitari: tarissement sans antibiotiques, assèche la mamelle.

Solitraite : taure ou vache traumatisée gardant son lait.

Solitrauma : calmant général tout azimut.

Solivent : météorisation aiguë, ballonnage

Solivers : vermifuge.

Soliviral : stimulant du système immunitaire contre les attaques virales, pneumonie.

Solivort : prévention des avortements.



KIT DRAINAGE ET REMINÉRALISATION

Le drainage de vos bêtes améliore la santé générale du troupeau en évacuant les toxines et les déchets hors de l'organisme. En plus de noter la diminution des problèmes de mammites, de diarrhées et autres on constate parfois une augmentation de la production laitière suite à un drainage du foie.

Drainage :

1- Donner Solifoi dans le bol à eau, trois matins de suite (10ml par vache = 20ml/ bol.)

2- Ne rien donner pendant trois jours afin qu'il n'y ait plus de trace du produit dans le bol.

3- Ensuite donner Solidrain dans le bol à eau, trois traites de suite (7,5ml par vache = 15ml/bol.)

- Calculer 30ml de Solifoi par tête.

Ex. : Pour 100 têtes = 3Litres de produit.

- Calculer 20ml de Solidrain par tête.

Ex. : pour 100 têtes = 2Litres de produit.

Il est conseillé de faire un drainage du troupeau à toutes les saisons. Pour les plus grosses productions et quand il y a des traces de toxines, drainer à tous les mois évitera bien des problèmes.

Reminéralisation

Chez les vaches déminéralisées, on note des symptômes de carence tels que; sphincters relâchés; lait qui coule par terre, fièvre du lait, du jetage clair comme de l'eau et de l'infertilité. Ces conditions chroniques peuvent être prévenues et corrigées en encourageant la reminéralisation.

Pour tout le troupeau et en particulier pour les grosses productrices et les vaches au troisième veau. Présenter Solicar 10ml par vache cinq matins de suite et Solimod2 10ml par vache cinq soirs de suite. Par la suite, il suffira d'un rappel d'une dose de chacun une fois par mois pendant la gestation pour voir ces problèmes disparaître.

NB: Solicar et Solimod2 peuvent aussi se donner dans le bol à eau.

TROP OCCUPÉ ??

Trop occupé ? Manque de temps ?

Pourquoi ne pas écouter le cours à la maison à votre rythme, plutôt que de vous déplacer pour un cours de deux jours?

Vous vous endormez après une demi-heure?



Ré-écoutez-le.

Incapable de rester assis toute la journée?

Faites-le vingt minutes à la fois!

Disponible sur DVD et sur VHS, 150 minutes, avec des chapitres portant sur l'alimentation, sur l'observation (70 minutes), sur les symptômes à observer, les soins de mammites, de diarrhée des veaux, de préparation au vêlage, etc.

Des images claires, un rythme vif, des illustrations et des tableaux, réalisé par Caroline Fortin, vétérinaire et professionnelle en vidéo-film.

LA FAMILLE DU LABO S'AGRANDIT, ON S'OCCUPE DU PORC

Depuis plus de quatre années, le Labo effectue de la recherche et du développement en étroite collaboration avec l'équipe d'une entreprise porcine de la région du Bas-St-Laurent.

Au début, nous avons concentré notre recherche sur le curatif, c'est-à-dire sur les animaux placés séparément parce qu'ils présentaient des symptômes, tels, le pompage, les queues rongées, la toux, les diarrhées, la fièvre, la méningite... 1111 porcs ont été répertoriés jusqu'en mai 2006.

Certaines conditions ont à peu près disparu, comme les queues rongées,

l'iléite, les toux en début d'engraissement etc.

Les taux de mortalité sont demeurés quand même sous 4,7%.

La recherche se continue pour davantage axer notre intervention sur un plan de santé préventif. Les producteurs porcins intéressés à connaître notre approche peuvent communiquer avec nous au **1-866-354-2569**.



APERÇU RAPIDE DE L'UTILITÉ DES PRODUITS DU LABO SOLIDAGO.

Soliabcès : abcès ouvert ou fermé, gros genoux.

Soliarth : arthrite (pattes tremblent), chronique ou aigu. (avec Solisep)

Sol I.B.R : remplacement du vaccin, prévention et curatif.

solibro : bronchite, prévention et curatif. (avec Solisep)

Soli BVD : B.V.D. remplacement du vaccin, prévention et curatif.

Solicar : Stimule l'assimilation des minéraux. (lait coule par terre)

Solicha : Chaleurs silencieuses, reprise après traitement de kystes.

Solichatte : Traitement des petits ovaires, anoestrus.

Solicic : Désinfectant et cicatrisant. En usage externe.

Solidad : rétention placentaire, prévention et traitement. (avec Solisep)

Solidart : prévention et traitement des problèmes de peau (dartres, gale, Teigne).

Solidia : diarrhée chez les veaux et les vaches. (Avec Solisep)

Solidrain : Drainage général ou rès tout traitement spécifique. (*Quartier Arrière gauche*)

Solidram : draineur mamelle, convalescence de mammite, oedème (froid et mou).

Solifoi : draineur foie, traitement acétonémie, mammite de surcharge (quartier arrière droit).

Soliherpès : remplacement du vaccin, prévention et traitement de la maladie.

Solikyste : kyste ovarien avec Solicha pour recycler.

Solilac : traitement, (avec Solicar).

Solileuco : comptage leucocytaire élevé, durant la lactation.

Solileucose : contrôle et élimination de la leucose, stimulant immunitaire.

Solimam1 : mammites à streptocoque, grumeaux, toxique. (2 millions + de leucocytes.)

Solimam2 : désensibilisation aux antibiotiques, stimulation du système immunitaire, traitement du Staphylocoque Aureus.

Solimam3 : réparation de quartier abîmés par mammite ou tétage. (bosses, déséquilibre)

formule de forfait afin de voir l'évolution du troupeau et de prendre de l'assurance avec les soins homéopathiques. Il me fera grand plaisir lors d'une visite de ferme gratuite de vous exposer ce tout nouveau concept.

Pour de plus amples informations, n'hésitez pas à communiquer avec moi au **450-577-1873** ou avec le Labo au **866-354-2659** sans frais.

Au plaisir de faire votre connaissance dans un proche avenir.

Louis Arès.

FINALEMENT, LE COURS 101 PLAN DE SANTÉ PAR L'HOMÉOPATHIE!

Maintenant disponible sur cassette VHS ou sur DVD

150 minutes réalisé par Caroline Fortin, vétérinaire et réalisatrice de reportages pour « La semaine verte », des images claires, un rythme vif. Avec Clément Doyer, Martine Jourde, Annie Boudreau, Jeannette Michaud.

Chapitre 1

17 minutes.

- Présentation du Labo Solidago, introduction à l'Homéopathie, modes d'utilisation (seringue, vaporisateur).

Chapitre 2.

70 minutes

- Plan de santé de la vache (stimulation du système immunitaire)
- L'Homéopathie en général

L'observation des vaches (signaux et symptômes)

- Alimentation et gestion (causes des problèmes de santé)

Plan préventif de la vache adulte (drainage, re-minéralisation)

Chapitre 3.

32 minutes

- Les mammites, cellules somatiques, tarissement (Staph.Aureus)

Chapitre 4.

- Visites de ferme,

Chapitre 5

- Plan de santé des veaux, (alimentation, « lait de poubelle »)

Chapitre 6

- Autres espèces,

Prix : \$100,00 + taxes (\$115,03) pour la cassette VHS ou les deux disques DVD.

En prime de lancement : un **cahier de notes de cours** et un **250 ml du produit** de votre choix d'une valeur de **\$26,00.**

KOSSA COÛTE?

Au départ,

Désensibilisation aux antibiotiques, SOLIMAM2 X 5 = **\$2,50/vache**

Drainage SOLIFOI-SOLIDRAIN, 3jours+3 traites = **\$3,00/vache**

Re-minéralisation, Solicar-Solimod2, 5jours = **\$5,00/vache**

Stimulation système immunitaire, Solisep-Soliviral, 3jours = **\$3,00/vache**

Totale : **13,50/vache max.**

Plan préventif,

- Mensuel : rappel minéralisation SOLICAR-SOLIMOD2, 3jours = **\$3,00/vache/mois**

- Préparation vêlage, drainage, 3jours+3 traites, SOLICAR 10jours, SOLISEP 2jours = **\$8,00/vache**

Mammite, sans retrait de lait,

#1, inflammatoire, pas de grumeaux, SOLIMAN, SOLIDRAM, SOLIDRAIN = **\$6,00**

#2, infectieuse, grumeaux, SOLIMAN-SOLIMAM1-SOLIDRAM-SOLIDRAIN = **\$11,00**

#3, toxique, lait en eau, SOLINTOX-SOLIMAM1-SOLIDRAM-SOLIDRAIN = **\$17,00**

#4, récurrence aux 3 semaines, SOLIMAM1-SOLIDRAM = **\$5,00**

Piétin,

1er stade, SOLIPIÉTIN-SOLISEP-SOLIMAN-SOLIPIÉTIN2-SOLIDRAIN = **\$6,50/vache**

Italien, -SOLIPIÉTIN-SOLISEP-SOLIPIÉTIN2-SOLIVERU-SOLIVIRAL-SOLIDRAIN = **\$7,50/vache**

Métrite

Écoulement purulent, SOLIDAD-SOLISEP-SOLIMET = **\$10,00**

Diarrhée

Veaux, à 3 semaines, SOLIDIA-SOLISEP-SOLINTOX, 5 ml/ = **\$2,00**

Arthrite

Jambes tremblent, SOLIARTH-SOLISEP = **\$5,00**

PLAN DE SANTÉ CHEVAL

Traiter des chevaux au Labo Solidago? Mais oui voyons, c'est possible! Pensez-vous que les produits homéopathiques étaient seulement destinés aux gros élevages? Même les propriétaires de chevaux se tournent de plus en plus vers ce genre de méthode et voici, selon mon expérience, pourquoi.

Je suis moi-même une passionnée des chevaux, et ce, depuis 14 années. À travers cette «aventure équine», j'ai souvent vécu des embûches, qui, loin de me faire baisser les bras, ont plutôt ouvert mes horizons sur les alternatives aux antibiotiques.

Il est certain que la relation cheval-humain est toute différente de celle d'un producteur laitier envers ses vaches. On voit le cheval comme un instrument de compétition, un outil de travail ou simplement un « bon chum », les gens qui se soucient de son bien-être sont consciencieux.

Il y a quelques années, j'ai écrit un article sur les médecines alternatives chez les chevaux, j'ai eu énormément de commentaires ! L'homéopathie chez le cheval fonctionne bien et rapidement.

Le choix et le prix très abordable des remèdes offerts au Labo Solidago offrent des avantages incroyables. Mais, c'est leur efficacité et leur facilité d'emploi qui priment chez les propriétaires de chevaux. Rares sont ceux qui aiment faire des injections à un animal à tendance nerveuse comme le cheval. Là, on lui verse sous la langue.

Alors, que ce soit pour calmer votre cheval lors d'un transport, ou pour augmenter sa vitalité, réduire les signes dérangeant de l'emphysème en passant par les problèmes de boiterie ou autre, contactez-nous pour obtenir les bonnes réponses à vos questions .

En tant que « mordue » officielle et inconditionnelle du monde équestre, il me fera grandement plaisir de discuter avec vous!

Pascale Chamberland,
Technicienne en santé animale et
conseillère technique du Labo Solidago
450-553-1001

TÉMOIGNAGES

FERME LUDGINE INC.

Lac Drolet

Louise Fluet

À l'automne 2005, pratiquement toutes nos vaches qui vèlaient faisaient de l'acétonémie. Nous avons changé de méthode pour la préparation au vêlage sans succès. Les vaches vèlaient dans de bonnes conditions et au bout de 10-15 jours, elles arrêtaient de manger et maigrissaient à vue d'œil.

Le vétérinaire venait pour presque chaque vêlage, une caillette n'attendait pas l'autre, jusqu'au jour où une vache ne s'est pas relevée. Là, nous avons cherché une autre alternative, nous avons reçu par la poste la petite rubrique (le Bulletin) du Labo Solidago et on s'est

dit que nous n'avions rien à perdre. J'ai téléphoné à Annie, elle m'a expliqué comment ça fonctionnait et nous avons donné notre premier traitement. Nous avons commencé le jeudi et le lundi, notre vache consommait du foin presque normalement. On n'en croyait pas nos yeux, et les sceptiques ont été confondus! Pas d'opération pour cette fois-là, la vache a repris de l'appétit et du poids régulièrement, et finalement va faire une lactation quasi normale.

Depuis, nous utilisons ces produits régulièrement comme prévention, il y a de temps à autre une vache qui va avoir tendance à l'acétonémie mais on traite tout de suite et ça passe rapidement.

Louise Fluet

NOUVEAU CONSEILLER TECHNIQUE EN MONTÉRÉGIE

Bonjour,

Je suis enthousiasmé et heureux d'approfondir mes connaissances du monde animal avec Labo Solidago afin de devenir votre conseiller technique pour la grande région de la Montérégie.

Avec vos observations et mes connaissances, je désire contribuer à l'amélioration de la santé de votre

troupeau. Le tout, appuyé par l'équipe chevronnée du Labo Solidago.

Soyez assuré de ma détermination à tout mettre en œuvre afin d'être à la hauteur de vos attentes.

Une fois que vous aurez constaté les bienfaits de l'homéopathie sur vos animaux, vous aurez la possibilité de vous prévaloir d'une toute nouvelle

TÉMOIGNAGES

FERME DE MANDINET

Bourberain, France

Paul Fournier

Amis, cousins québécois,

D'avril à novembre 2004, un de mes fils qui envisage de prendre la suite de l'exploitation, se devait de faire un stage d'installation. Celui-ci s'effectua chez Pascal Lemire, Ferme Madystar, à La Visitation.

Et c'est par le truchement de celui-ci que j'ai découvert le bien fondé des produits homéopathiques. En effet, nous sommes allés passer une semaine vers notre fils et en avons profité pour visiter une partie de votre belle province. Nous avons d'ailleurs été fort bien accueillis par nos différents hôtes et les en remercions bien sincèrement; (Clément Doyer et son équipe de Solidago, Gilles Gauthier de St Léonard d'Aston...)

En ce qui concerne les produits Solidago : ce fut pour nous une découverte (merci Pascal) et depuis, nous continuons à en utiliser quelques-uns. Notons, une efficacité indéniable sur verrues, dartres, voire même diarrhées des veaux.

En ce qui concerne les mammites, l'action est favorable et on apprécie de ne plus «balancer» des quantités de lait à l'égout. Comme on dit en France « ce sont les premiers sous gagnés ».

Certes, pour être sûrs de la réussite: je dois reconnaître qu'il faut être vigilant dans la conduite de son troupeau. Agir, dès qu'on relève les premiers symptômes et le résultat n'en sera que plus concluant.

Mais, peut-être les éleveurs québécois voient-ils leur troupeau d'un œil différent des éleveurs «de France» (la gestion des quotas, le climat n'étant pas les mêmes).

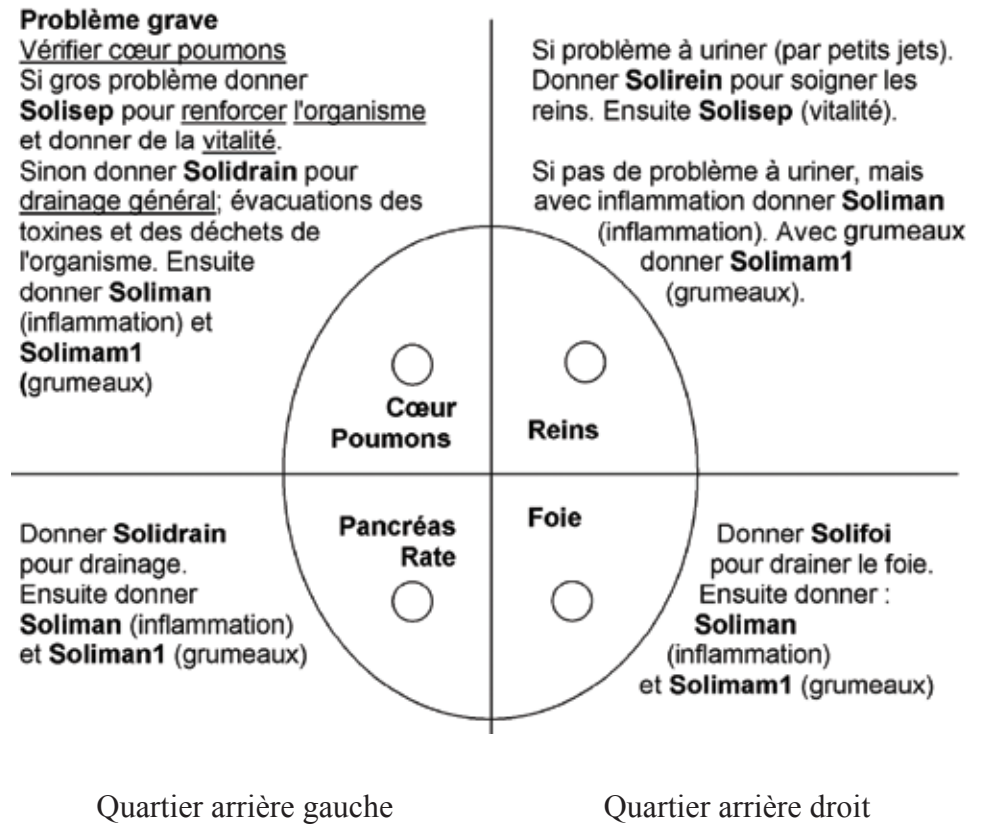
En conclusion, merci Solidago, merci les gens du Québec.

PS : Un de mes fils, pareur-maréchal ferrant est enfin venu à bout des verrues qu'il avait aux mains en consommant SOLIVERU (inouï) et sa jument qui «tirait la patte» va mieux en ingurgitant SOLITRAUMA.

MAMMITES PAR QUARTIER EN RELATION AVEC L'ORGANE CONCERNÉ MAMMITES AIGUËS (INFLAMMATOIRE ET À GRUMEAUX)

Quartier avant gauche

Quartier avant droit



• Une fois le traitement terminé, pour de mammite ainsi que le quartier la convalescence il est fortement correspondant, afin de donner le conseillé de donner Solidram pour traitement adapté et empêcher les bien désengorger les mamelles et pour prévenir les rechutes.

• Plus rapidement la mammite est traitée plus le traitement est efficace.
 • Nous avons observé qu'il est important de bien identifier la sorte

LE MOT DE NOTRE HOMÉOPATHE PARATUBERCULOSE BOVINE

Mycobacterium avium subsp. Paratuberculosis

Il s'agit d'une maladie bactérienne robuste et versatile de forme, qui cause une inflammation chronique de l'intestin, chez beaucoup d'espèces animales, dont les primates.

Controversée quant à sa capacité de vivre en dehors d'un hôte animal ou humain et quant à son degré de morbidité, elle a été longtemps confondue avec la tuberculose intestinale et de nos jours, encore associée au développement de la maladie de Crohn chez l'humain.

La raison en est que cette bactérie (d'origine aviaire) a une très haute tolérance de la chaleur et qu'elle peut survivre à la pasteurisation commerciale du lait, s'il y a plus de 10 bactéries par mm de lait cru. Elle est très difficile à détecter et longue à cultiver.

Il semble y avoir une susceptibilité héréditaire à cette bactérie et maladie associée dans les populations juives et celtes; on la retrouve très présente aux États-Unis, Grande-Bretagne, Scandinavie, et Europe de l'ouest.

Elle a aussi comme caractéristique de se développer chez les sujets humains (femmes surtout) et les troupeaux jeunes: 15-25 ans chez les humains, troupeaux de moins de 3-5 ans d'âge.

De fait, chez les troupeaux, l'immunité ou la déficience d'immunité à cette maladie est transmise par les mères allaitantes et le lait cru; il devient donc de la première importance de développer cette immunité chez les mères avant le vêlage, comme aux veaux nouveaux-nés, même si les premiers symptômes n'apparaîtront que vers 18 mois.

En Europe, France et Angleterre en particulier, le pâturage prolongé, par temps humide (chaud ou froid) semble un facteur de contamination pour les troupeaux, la bactérie résistant très bien à l'humidité, surtout froide.

La maladie provoque une inflammation sévère et chronique (évoluant vers la nécrose) des nœuds lymphatiques mésentériques (intestinaux) et de l'iléon.

Il n'a pas de fièvre au départ, mais de l'amaigrissement et des diarrhées douloureuses, voire saignantes. Cette

Chez notre relève laitière, nous travaillons aussi à augmenter le système immunitaire avec SOLISEP, SOLIVIRAL et SOLICAR à chaque semaine pour le premier mois et 2 fois par mois le deuxième mois.

Cas particuliers :

Une vache de 10 ans, elle est habituée de paralyser et d'être visitée 3 fois par le vétérinaire par les années passées; et lorsqu'elle a vêlé en décembre 2005 je l'avais préparée avec SOLILAC et SOLICAR avant le vêlage et le jour du vêlage nous lui avons donné du calcium en prévention. Nous étions bien épatés de voir le résultat.

Pour les rétentions placentaires, je donne SOLISEP et SOLIDAD matin et soir et le placenta sort environ 3 à 4 jours après le vêlage sauf que ce qui est surprenant c'est que la vache garde bonne mine et bon appétit et que ça ne sent même pas mauvais derrière elle. C'est merveilleux!

Commentaires sur les différents services (soutien téléphonique, visite, livraison)

Félicitations pour votre soutien téléphonique et la livraison est rapide

aussi. Ce qui m'a aidée beaucoup, ce sont les réponses à mes questions lors des appels téléphoniques et aussi votre site Internet où j'ai consulté le cahier de notes pendant au moins 6 mois avant de commencer l'homéopathie à la ferme. Je connaissais déjà plein de théorie avant de commencer.

<http://www.labosolidago.com> et
<http://www.labosolidago.net>



SOLISEP, un peu à toutes les sauces, pour appuyer différents traitements, il aide à conserver le système immunitaire, ça les garde en forme.

Chez les veaux, nous avons des difficultés avec les toux principalement. Le traitement avec SOLIBRO-SOLISEP, SOLIPULMO-SOLIVIRAL s'est avéré

très efficace pour contrer ce problème qui récidivait souvent.

Entre autre, un veau qui n'allait pas très bien, et qui paraissait mal, avec de la toux, a été traité avec succès et après 3 semaines il a pu partir pour l'encan et a très bien passé.

Muriel Simms

TÉMOIGNAGES

FERME JORITHAN

Sainte-Perpétue

Nicole Gauthier, Jean-Claude Fleurent.

Nous avons une ferme de 58 vaches laitières. Depuis 1984 que nous écoutions les conseils traditionnels des spécialistes; jusqu'au jour où nous avons eu 9 vaches mortes dans la même année, dont 5 dans la même semaine en octobre 2005. Là, nous avons décidé d'aller vraiment vers l'homéopathie. À ce moment-là, nous voyions des vaches de deuxième et troisième lactation faire des fièvres vitulaires.

Depuis septembre 2005, référés par Pascal Lemire, (Ferme Madystar), nous utilisons les produits homéopathiques du Labo Solidago. J'ai commencé par faire le drainage que je continue de faire aux changements de saisons. Les fièvres

vitulaires ont complètement disparu avec la préparation au vêlage homéopathique et l'observation précoce de l'animal qui nous donne des signes de paralysie bien avant de vêler.

Produits vedettes :

Nos vaches vont à l'extérieur tout l'été et nous avons eu la surprise de voir les vaches recommencer à se grimper. Pour les vaches ayant des chaleurs silencieuses avec SOLICHA tout devient évident, les signes s'accroissent et les tests de gestations deviennent positifs.

À chaque 6 semaines, à cause des toxines, je fais le nettoyage des organes internes avec SOLIFOI et SOLINTOX et la re-minéralisation des animaux avec SOLICAR et SOLIMOD2 .

inflammation continue donne prise à de la surinfection, fréquemment au corynebacterium et actynomycosis, notamment par des mammites et peut conduire à la septicémie.

La désinfection efficace est celle au formol 5%, sulfate de cuivre 5%.

Il est donc important, que ce soit pour la santé animale ou les risques encourus pour la santé humaine, d'établir un protocole homéopathique efficace pour les mères et les veaux nouveaux-nés jusqu'à l'âge de 18 mois.

- Mères gestantes de moins de 3 ans :

o En pâturage :

- P.SEP, jour 1, + P.MYCO, jour 2, + P.DIA, jour 3 ; 10cc/vache, deux fois par mois, les trois derniers mois de gestation;

o Ne pâturant pas :

- P.SEP, P.MYCO, P.DIA, même protocole, une fois par mois, les 3 derniers mois de gestation;

- Veaux nouveaux nés, jusqu'à l'âge adulte :

o Accompagnant en pâturage :

- Jour 1 : P.SEP, 5cc
- Jour 2 : P.MYCO, 5cc
- Jour 3 : P.DIA, 5cc
- Recommencer la séquence une fois semaine le 1er mois

• Recommencer séquence une fois par deux semaines les 2ème et 3ème mois

• Une fois par mois de 4 à 6 mois, puis une fois par deux mois, jusqu'à un an; une fois par saison (3 mois) jusqu'à 18 mois;

• Après, jusqu'à 3 ans, deux fois par an, avant et après le pâturage;

o N'accompagnant pas en pâturage :

• Même protocole le 1er mois

• Puis une fois par mois jusqu'à 6 mois

• Puis aux 3 mois jusqu'à 18 mois

- Traitement curatif :

La séquence complète chaque jour, pendant 10 jours, puis une fois semaine, pendant deux mois, puis une fois par mois pendant six mois.

TÉMOIGNAGES

FERME BIOLAIT

Plessisville

Luc Vignault

Quelle est la place de l'homéopathie du Labo Solidago dans votre vie?

- Pas mal de place à tous les jours pour mes vaches, mes veaux, les cochons, les poules et même les chats, il y a toujours une petite affaire à soigner quelque part. Souvent, c'est en prévention : SOLICAR avant le vêlage, par exemple, ce ne sont pas toujours des bobos et les bouteilles sont à portée de la main.

Avez-vous souvent des mammites?

- Chez nous, il n'y a pas de mammite. C'est très rare. Cette année, on a eu une seule enflure réglée vite avec SOLIMAN. On a du piétin de temps à autre, soigné très bien. Parfois une métrite au premier vêlage, ça aussi c'est vite, et quelques non-délivrance, mais jamais d'antibiotiques ni de pilules depuis qu'on se sert de l'homéopathie.

Des cas dernièrement?

- La toux est longue à régler, les vaches qui ont les oreilles molles et la tête basse, on les traite avec SOLIBRO-SOLISEP-SOLIPULMO-SOLIVIRAL et 1-2 journées réglées. Des veaux

couchés la tête étirée, se relèvent avec l'homéopathie. Ça ne ressuscite pas les morts, mais c'est beaucoup utilisé et les résultats sont évidents.

La diarrhée des veaux se règle avec SOLIDIA-SOLISEP et le lait de poubelle (), et même je fais bouillir le lait, avec ça on réussit à régler. Avant, tous l'avaient, on en perdait beaucoup (10-15 morts), c'était beaucoup de travail, c'est moins pire maintenant.

Quelle est ta moyenne d'âge?

- Un peu plus de sept ans!

Chez nous, les vaches sont des ruminants, c'est du foin sec, pas de grains, des fourrages seulement à 9-12% de protéine, les rendements sont plus bas par bête, mais on est gagnants au bout du compte. La moyenne de lait, ça ne compte pas dans la rentabilité. C'est la moyenne d'âge et la santé, mon lait ne me coûte pas cher, il est haut en gras, je n'ai pas à me plaindre.

Quand on se regarde, on se désole. Quand on se compare, on se console!

Luc Vignault

TÉMOIGNAGES

FERME VOLAIT

Ste-Marguerite

Muriel Simms, Denis et Jean-René Boutin

Historique de la ferme :

Nous sommes clients du Labo Solidago depuis environ 4 ans.

Quand Annie a commencé les visites de suivi, nos vaches se tenaient maigres sans qu'on puisse les faire engraisser d'aucune façon. Elle nous disait qu'il faudrait baisser le supplément, c'était cela qui les maintenait dans un état de chair à 2, 2.5. Après avoir passé la barrière du doute, et parce qu'avec les recommandations habituelles rien ne changeait, l'automne suivant nous avons décidé d'essayer progressivement avec les vaches qui vêlaient, de suivre ses recommandations alimentaires.

Les vaches partaient bien quand même et faisaient la même production que l'année précédente, elles étaient en meilleur état de chair, avaient plus beau poil et semblaient en meilleure forme.

Progressivement, tout le troupeau est passé à ses recommandations (environ 1kg de concentré pour 3 à 3.5L de lait produit, fourrage et ensilages à moins

de 15% de protéine). Nous avons fait le même lait et même un petit peu plus, avec beaucoup moins de frais pour les concentrés.

Avec les nouveaux fourrages de cette année, il a fallu s'ajuster un peu, car la qualité n'était pas celle souhaitée, mais maintenant, le lait commence à remonter. On a fait des rénovations dans l'étable et les vaches ont baissé beaucoup moins que prévu.

Produits vedettes et cas particuliers

Une vache âgée qui avait eu pas mal de misère, a reçu régulièrement, SOLICAR et SOLISEP, durant sa lactation, et à la suivante, quand le vétérinaire est passé dessus, il a constaté qu'elle avait de très beaux ovaires, pareils, voire même mieux qu'une jeune vache. Elle était en forme et produisait bien.

Les produits vedettes chez nous sont principalement le SOLIFOI, SOLIDRAIN, SOLICAR, SOLISEP. Les drainages font des merveilles sur l'ensemble de l'état de santé.

SOLICAR, SOLIMOD2, sont utilisés pour les vaches qui ont tendance à mal assimiler leurs minéraux et ça travaille très bien.